

La participation financière des parents



Elle se compose :

1. d'une adhésion annuelle au centre social, fixée à 12€ par famille
2. d'un prix à la journée ou à la demi-journée

Prix journée / demi-journée pour les familles relevant du régime général CAF :

QF	0-348	349-406	407-464	465-522	523-581	582-610
½ journée	3	3	3,5	4	4,5	5
Journée complète	5	6	7	8	9	9,5

QF	611-639	640-700	701-850	851-1 000	1 001-1 200	1 201 et +
½ journée	5	5,5	6	7	8	8
Journée complète	10,5	11	12	13	14	15

Prix journée / demi-journée pour les familles relevant d'autres régimes :

- Demi-journée : 7€
- Journée complète (avec repas) : 13€

Le paiement doit être fait à l'inscription. Des facilités de paiement du type échelonnement peuvent être accordées.

En l'absence de quotient familial ou du papier attestant votre affiliation à la MSA, le tarif le plus élevé sera appliqué.

L'inscription au centre de loisirs est validée sous réserve de :

- Notre capacité d'accueil ;
- La transmission de la fiche sanitaire.
- La transmission du carnet de santé de l'enfant, de l'attestation d'assurance extra-scolaire, du numéro d'allocataire CAF ou d'un papier attestant votre affiliation à la MSA, du courrier CAF stipulant votre quotient familial.

Centre Social Christine Brossier
131, Chemin de la Madone
42450 SURY LE COMTAL
04-77-30-81-45

Pôle Enfance
Marlène
07-85-27-53-56



Programme du centre de loisirs Automne 2019

Du lundi 21 octobre au jeudi 31 octobre 2019

Les horaires du centre :

➔ Du lundi au vendredi, de 7h30 à 18h

- Accueil des enfants le matin de 7h30 à 9h15
- Départ des enfants le soir de 16h45 à 18h.

Inscriptions à la semaine, à la journée avec repas ou à la demi-journée sans repas.

Pour les enfants inscrits à la demi-journée :

Le matin :

Récupération des enfants entre 11h30 et 11h45

L'après-midi :

Accueil des enfants entre 13h30 et 14h.



Inscriptions

Pour les familles n'ayant encore jamais fréquenté l'accueil de loisirs,
2 permanences sont organisées :

- ✓ **Le mercredi 9 octobre 2019** de 9h à 12h et de 13h30 à 18h
- ✓ **Le samedi 12 octobre 2019** de 9h à 12h.

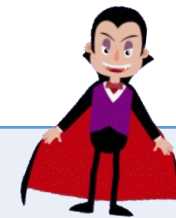
Pour les familles dont les enfants ont déjà fréquenté l'accueil de loisirs,
les inscriptions sont à effectuer lors des deux permanences indiquées ci-dessus ou bien les mardis (8h-11h et 14h-17h) **au moins 10 jours à l'avance.**

Possibilité de s'inscrire en cours de vacances, mais dans la limite des places disponibles et en nous contactant au moins 72h à l'avance.

Au programme...



Lundi 21/10	Ateliers en temps globalisé
Mardi 22/10	Les P'tits chefs cuisinent Après-midi intergénérationnel : jeux de société
Mercredi 23/10	Ateliers en temps globalisé
Jeudi 24/10	Matin : sortie surprise pour les petits (3-5 ans) Après-midi : sortie festival « Tête de mule » (6-11 ans)
Vendredi 25/10	Grand jeu « Zombies, sorcières, momies »



Lundi 28/10	Ateliers en temps globalisé
Mardi 29/10	 Sortie à « Com' à la récré »
Mercredi 30/10	Ateliers en temps globalisé
Jeudi 31/10	Grand jeu Halloween, amène ton déguisement...
Vendredi 01/11	FÉRIÉ



Ateliers en temps globalisé



À toi de choisir ton activité manuelle et le moment où tu veux la réaliser !

Pour les plus petits, activités adaptées à leur âge et envies.

Mardi 22/10 : Après-midi intergénérationnel

Le matin, atelier cuisine pour préparer le goûter.

L'après-midi, les personnes âgées de Sury-le-Comtal viennent au centre social pour partager un moment de convivialité et de jeu avec les enfants.

Jeudi 24/10

Inscription à la journée obligatoire.

Pour le groupe des 6 – 11 ans : film « Jacob et les chiens qui parlent » et création sonore collective « chiens parlants ».

Retour prévu pour 18h.

Sorties

La participation aux sorties est réservée aux enfants présents au centre de manière régulière, selon la règle suivante :

1 sortie = au moins 2 autres jours de présence au cours des vacances

2 sorties = 3 autres jours de présence au cours des vacances



Mardi 29/10 : Com' à la récré

Merci de mettre des chaussettes à votre enfant !

Départ : 9h30 / Retour prévu pour 17h30